

L'apprentissage de ?

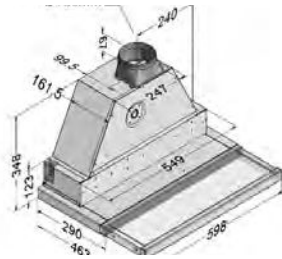
? CONSTRUCTEUR D'APPAREILS INDUSTRIELS EN QUOI ÇA CONSISTE ?

Début de l'apprentissage le 5 août 2024

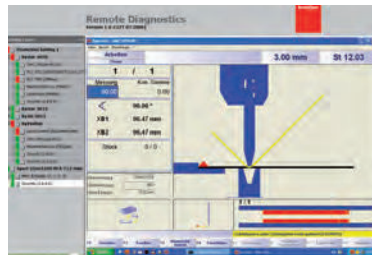
?

LE CONSTRUCTEUR

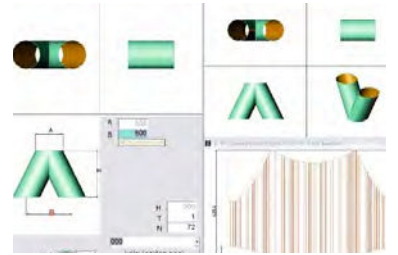
Conçoit



Dessine



Développe



Coupe



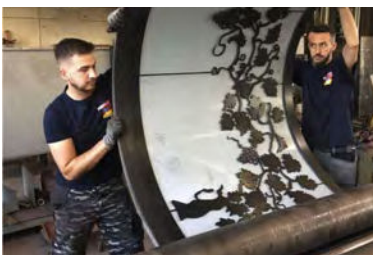
Découpe



Cintre



Roule



Plie



Soude



Assemble



Pose



LES APPAREILS INDUSTRIELS

Industrie Machine



Industrie Médicale



Industrie Alimentaire



Industrie Ferroviaire



Industrie Nautique



Industrie Ameublement



Industrie du Bâtiment



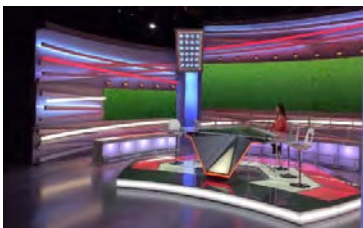
Façade



Métallique



Décor Studio RTS



Élément Paysager



Robotique



Meubles Design



Publicité



Art



Sculpture

